

写真集



No.1 マダイ受精卵を購入した場所

静岡県御前崎市佐倉 4191-1 静岡県温水利用研究センター



No.2 静岡県温水利用研究センターマダイ親魚養成池



No.3 静岡県温水利用研究センターで飼育されているマダイ親魚



No.4 マダイ受精卵を 2014 年 4 月 21、22 日に 250 万粒を購入し、バンで運搬



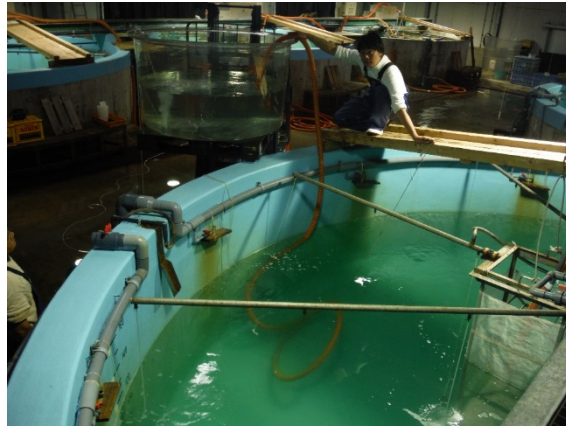
No.5 5時間かけて城ヶ島に運び、パンライト水槽に入れる。



No.6 受精率を測定するためサンプリング



No.7 受精卵数を計数する作業を行い、全体卵数を推計



No8 2014年4月22日、計数後、40トン水槽に50万粒
ずつ収容し飼育を開始した。



No.9 2014年6月4日陸上池から中間育成筏へ運搬する
直前のマダイ稚魚



No.10 陸上池でマダイ稚魚の寄せ網で濃縮



No.11 バケツで海水ごと掬い



No.12 運搬用のダンベイにマダイ稚魚を移す



No.13 マダイ稚魚をダンベイに收容



No.14 小網代のシーボニアマリーナの岸壁にてクレーンで
ダンベイごとポンツーンに降ろす



No.15



No.16 ポンツーンにダンベイを設置



No.17 小網代の中間育成地まで移送



No.18 ダンベイからマダイ稚魚をサイホンで生簀に移送



No.19 サイホンのホースから生簀へ移されたマダイ稚魚



No.20 防鳥ネットを生簀に張り稚魚に配合飼料を投餌



No.21 生簀内のマダイ稚魚



No.22 生簀内のマダイ水中写真



No.23 マダイ稚魚へ投餌



No.24 生簀内で群泳中のマダイ稚魚



No.25 計数用マダイ稚魚を掬いとる



No.26 マダイ稚魚数の計数



No.27 一匹一匹約、4万尾をカウント計測



No.28 網換え作業



No.29 風袋ごとマダイ稚魚の重量を計り、後に風袋を引いてマダイ稚魚の真の重量を求める。



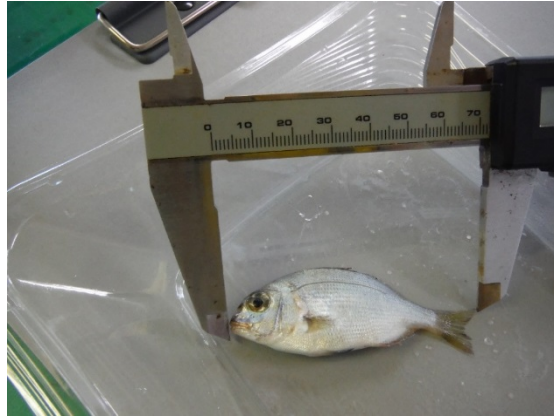
No.30 一生簀総てのマダイ重量を計り生簀内の尾数を推定



No.31 飼育中のマダイ稚魚



No.32 放流する前にマダイ稚魚の数を推定



No.33 マダイの全長を計測



No.34 マダイ稚魚の鼻孔の欠損状況を測定



No.35 鼻孔隔壁欠損魚



No.36 体重測定



No.36 稚魚放流のためチャーターした活魚運搬船 200 トン



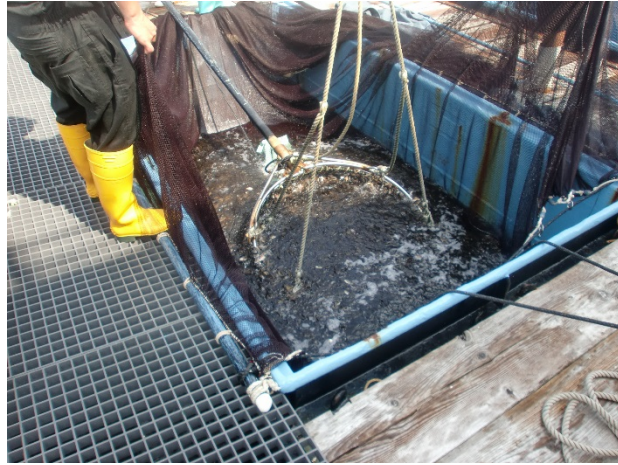
No.37 運搬船にマダイ稚魚を積み込む作業



No.38 運搬船の活魚水槽



No.39 活魚水槽の状況



No.40 活魚水槽から放流のため水だもで掬う



No.41 放流するため水だもをクレーンで吊るす



No.42 マダイ稚魚放流、1 掬いあたり 5 万尾を放流



No.43 放流後



No.44 放流したマダイ稚魚

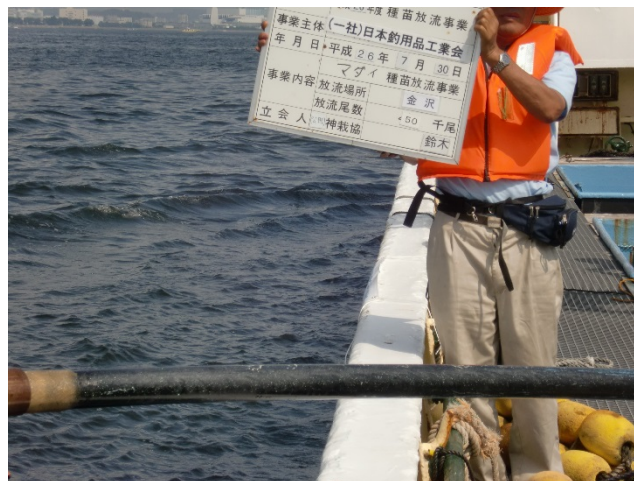


No.45 横須賀の東京電力火力発電所前の放流場所

横須賀東部漁業協同組合地先



No.46 松輪の放流



No.47 横浜市金沢区地先の放流



No.48 横浜市金沢区八景島沖放流地点